

A photograph of a person working on a laptop outdoors. The person is wearing a light-colored checkered shirt and a watch. The laptop is open on a wooden table. In the foreground, a smartphone is lying on the table. The background shows a brick wall and trees with sunlight filtering through. A semi-transparent green horizontal band is overlaid across the middle of the image, containing the title and author's name.

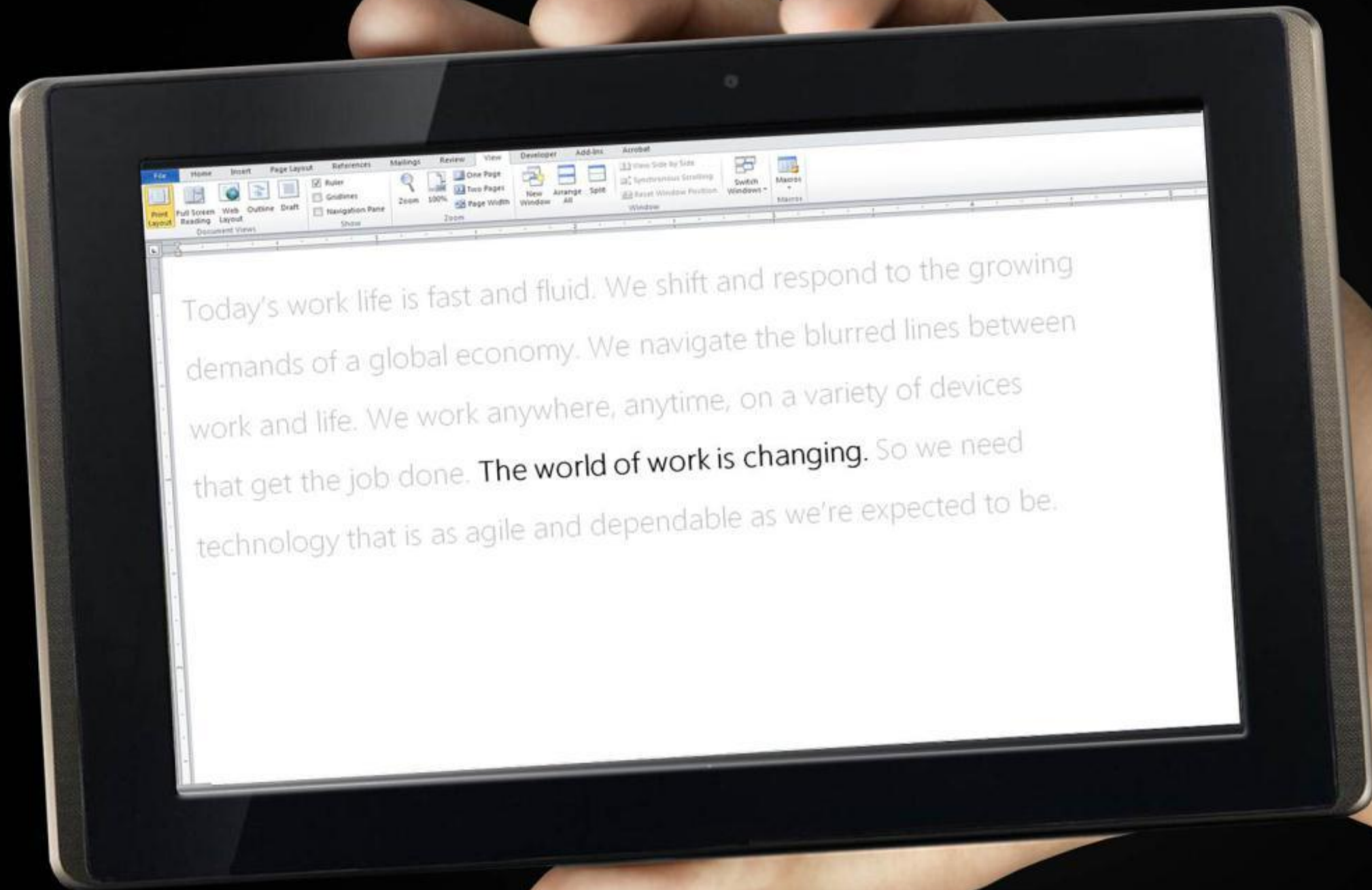
Resan till Det Nya Arbetslivet

Heléne Lidström

VARFÖR

VAD

HUR

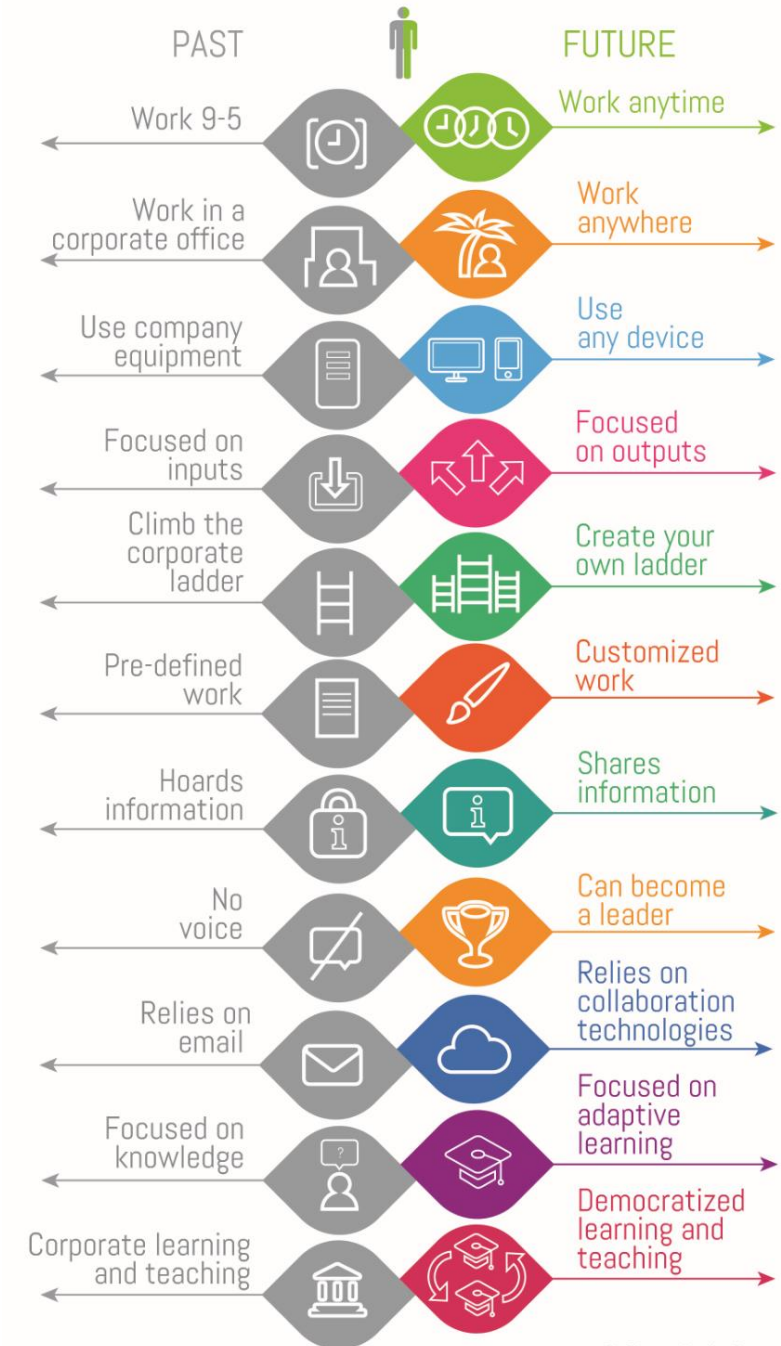


Today's work life is fast and fluid. We shift and respond to the growing demands of a global economy. We navigate the blurred lines between work and life. We work anywhere, anytime, on a variety of devices that get the job done. **The world of work is changing.** So we need technology that is as agile and dependable as we're expected to be.

A close-up portrait of a middle-aged man with short, light brown hair and glasses. He is wearing a dark suit jacket and is smiling slightly, showing his teeth. The background is a solid, light blue color. The text "2005 New World of Work" is overlaid on the left side of the image in a white, sans-serif font.

2005 New World of Work

THE EVOLUTION OF THE EMPLOYEE



EMPLOYEE EXPERIENCE









Mitt jobb tar
för mycket tid

"Information overflow"

Möten, möten, möten...

Svårt att prioritera
och sätta gränser

Inga tydliga
ramar

Jag behöver
jobba
hemifrån för
att kunna
fokusera

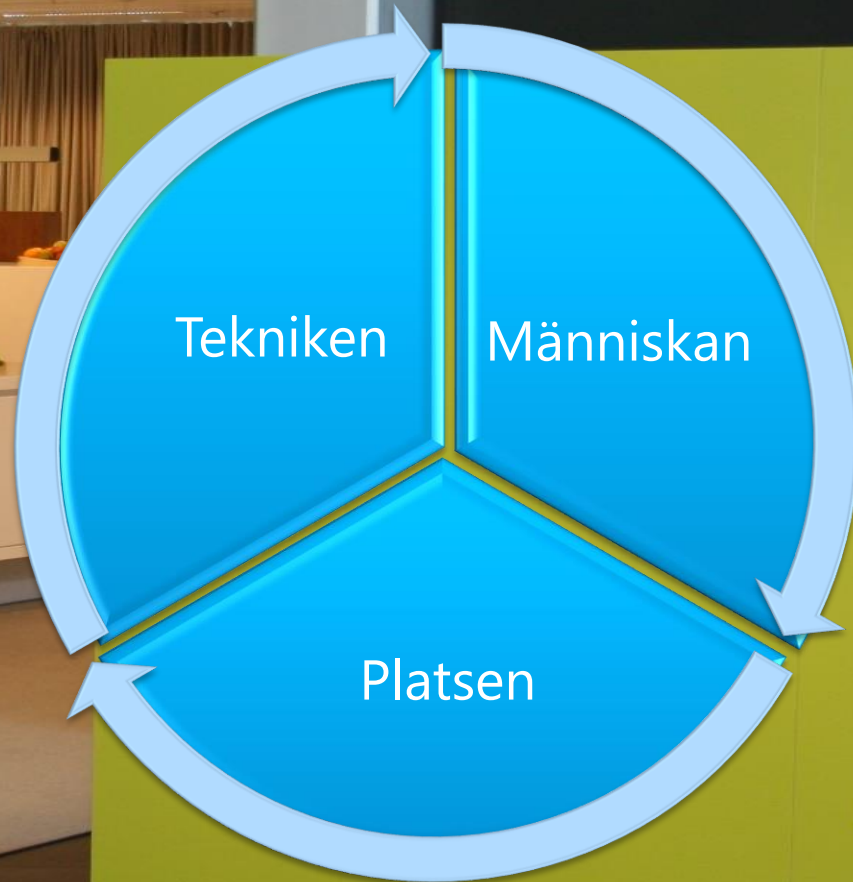
IT-stress

Jag dränks i mejl

De 10 största källorna till ineffektivitet

1. Att jag blir avbruten i mitt arbete alltför ofta 33%
2. Teknikstrul eller att tekniken inte fungerar som den ska 29%
3. Missförstånd eller otydlig kommunikation 25%
4. Dåligt chefskap eller ledning 22%
5. Har inte tid att ägna mig åt mina egentliga arbetsuppgifter 21%
6. Meningslösa eller improduktiva möten 21%
7. Att tekniken/programmen jag har tillgång till är för dåliga 21%
8. Andra måste göra sitt jobb innan jag kan göra mitt 21%
9. Otydliga riktlinjer för vad jag förväntas göra 18%
10. Tiden det tar att boka upp eller få tag i folk 16%

Microsoft Amsterdam



Fantastiska resultat



Medarbetare



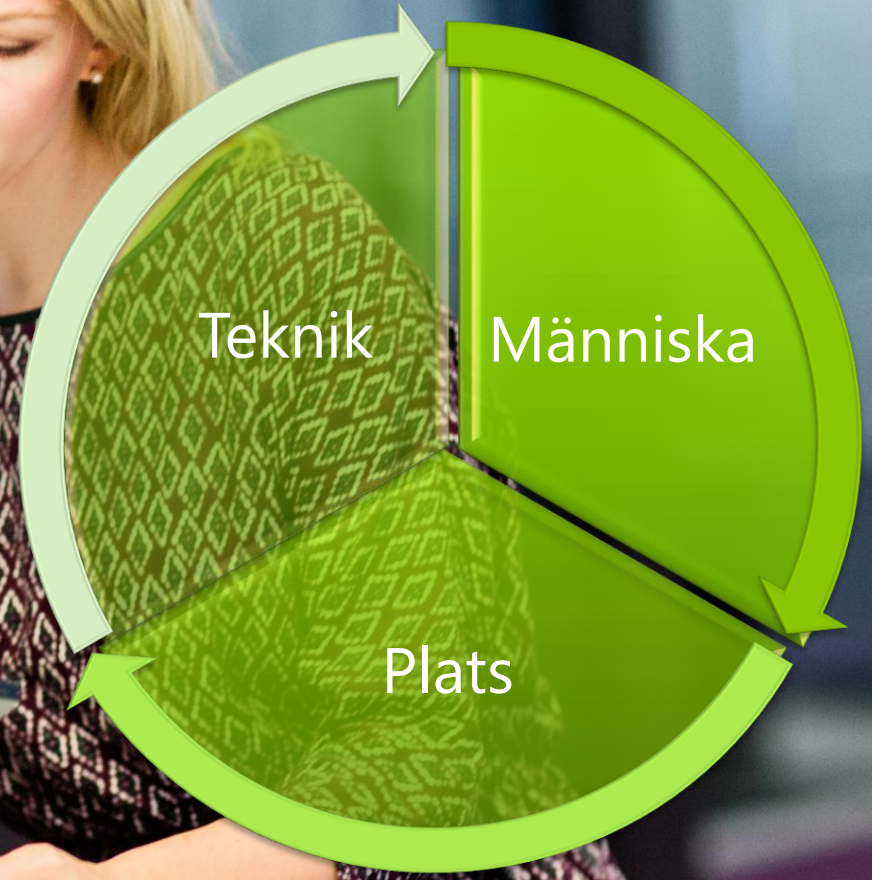
Organisation



Hållbarhet

2011



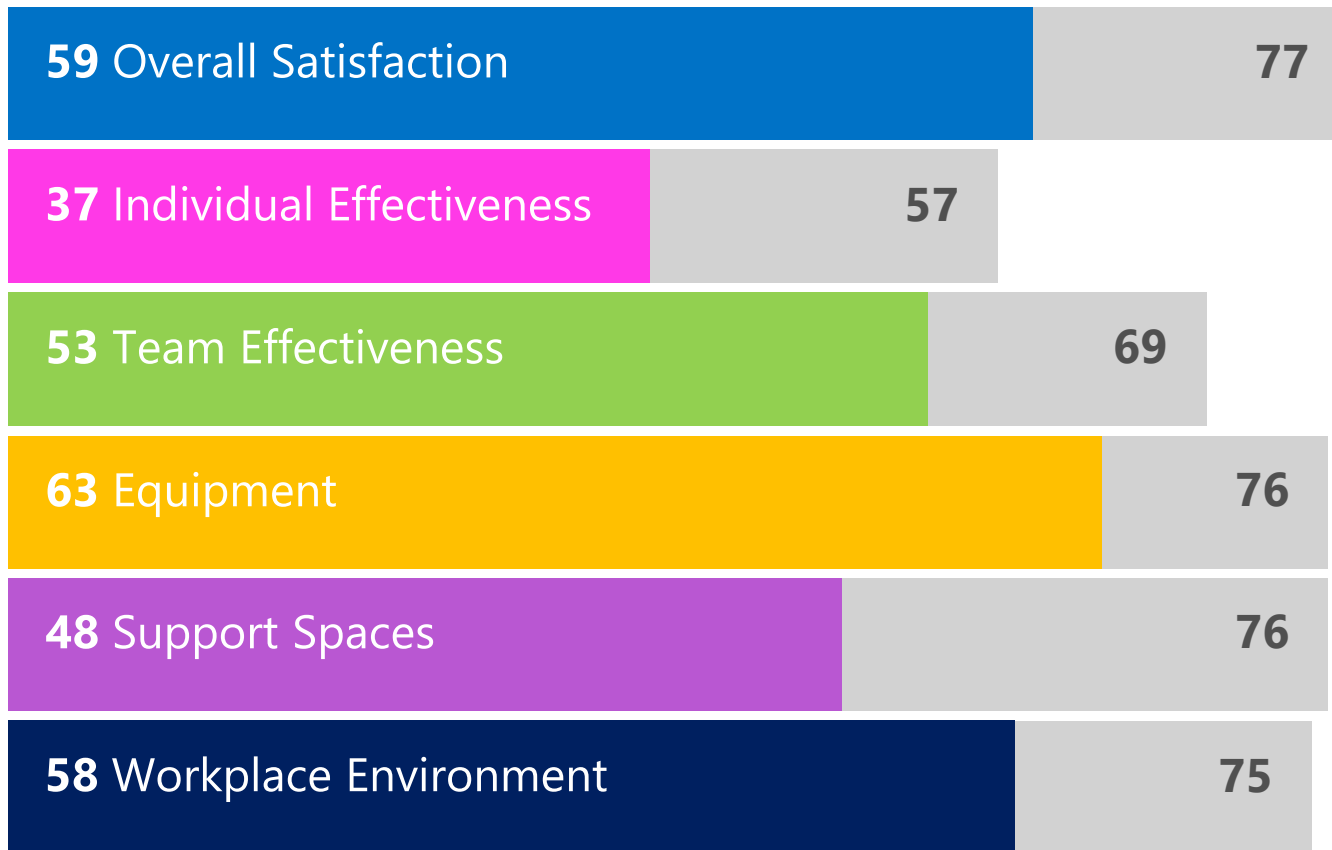


Teknik

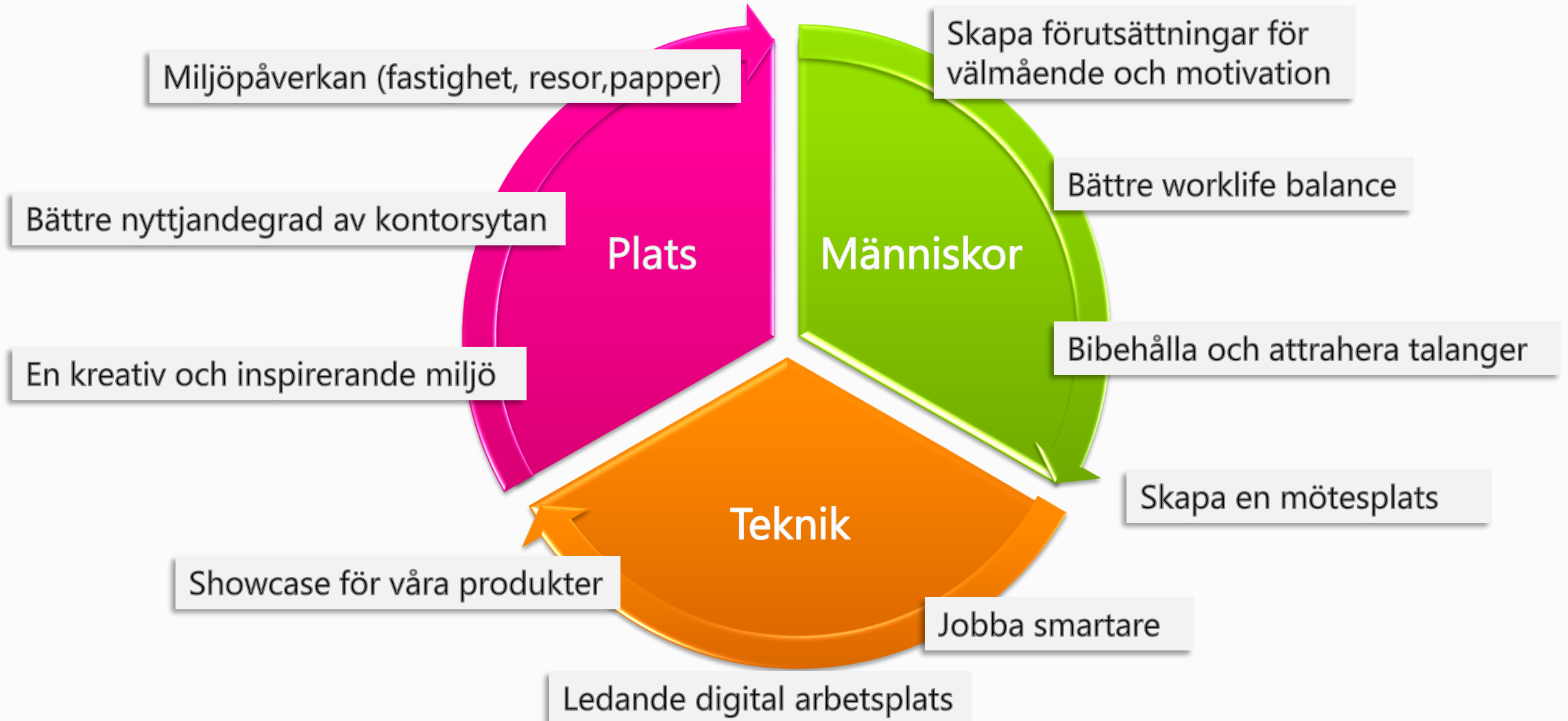
Människa

Plats

Så här tyckte vi om kontoret...



Vad vill vi påverka?



Kapacitet
IT-system & verktyg

Förmåga
Arbetsätt och förståelse



Fyra mobilitetsgrupper baserat på Leesman



Camparen

Jag utför **1** alla/större delen av mina aktiviteter vid en och samma plats och använder sällan andra platser på kontoret



Försynta resenären

Jag utför **2** större delen av mina aktiviteter vid en och samma plats men använder även andra platser på kontoret



Orädda utforskaren

Jag utför **3** vissa av mina aktiviteter vid en och samma plats, men använder ofta även andra platser på kontoret.



Nomaden

Jag använder **4** flera olika miljöer och är sällan stationerad vid en och samma plats

Fyra mobilitetsgrupper baserat på Leesman



A group of five diverse people are captured mid-jump in a lush green field under a clear blue sky. They are all smiling and have their arms raised in celebration. The scene is bright and positive, conveying a sense of joy and achievement.

SVERIGES BÄSTA ARBETSPLATS

MOTIVATION – VÄLMÅENDE – PRESTATION

Nöjda medarbetare

INFLYTANDE

Tydliga roller och möjlighet
att påverka ditt arbete.



TILLIT

ENGAGEMANG

Ett roligt och
engagerande arbete

BEKRÄFTELSE

Stöd & feedback från
kollegor och chef

Platsen

- Kontroll -> Tillit
- Personligt -> Gemensamt
- Fast -> Flexibelt
- Arbetsplats -> Mötesplats
- Papper -> Papperslöst
- Teknik -> Pedagogik



Högt fokus

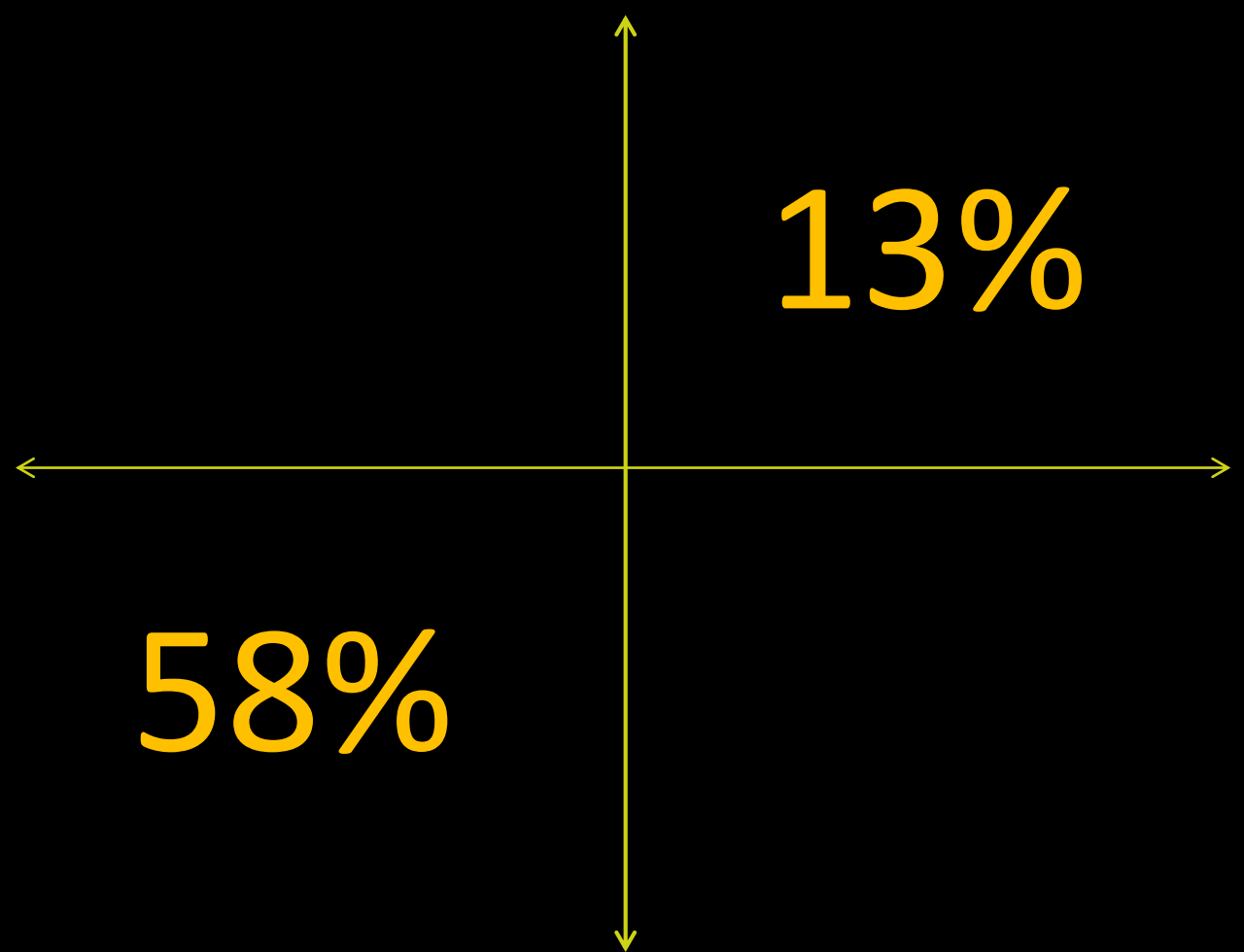
13%

Individuellt

Samarbete

58%

Lågt fokus



Den mentala tallriksmodellen

Reflektion

Sömn

Rörelse

Koncentration

Umgänge

Kreativitet/lekfullhet

Avkoppling





Andra krav på ledarskapet

Anpassa ledarskapet

Från

Till

Arbetsplats

Kontroll

Fast

Personligt

Fysisk närvaro

Hierarki

Papper

Teknik

Planera



Mötesplats

Tillit

Flexibelt

Gemensamt

Platsoberoende

Nätverk

Digitalt

Produktivitet

Experimentera

Förmåga att förstå och leda sig själv

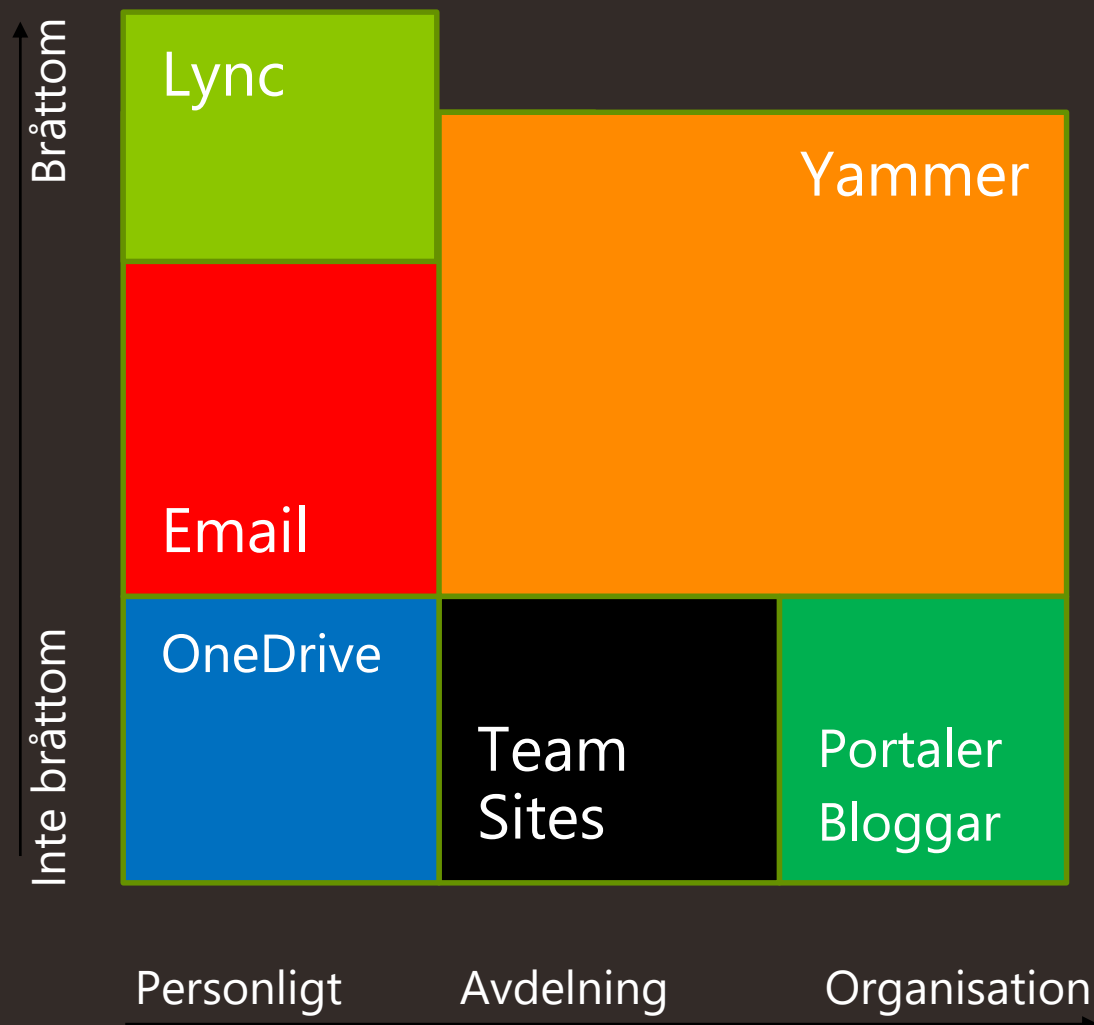
Förmågan att vilja

- ✓ skapa resultat och göra skillnad
- ✓ utvecklas och hantera omvärldens förändringar
- ✓ arbeta mot gemensamma mål
- ✓ lösa problem som uppstår



Den digitala arbetsplatsen

Transparens
Samverkan
Delaktighet
Dialog
Sökbart
Strukturkapital
Innovation och kreativitet
Det interna varumärket



Jobba Smartare

Effektivare samarbete
Effektivare kommunikation
Effektivare möten



A group of five diverse people are captured in mid-air, jumping joyfully against a clear blue sky. They are positioned in a line across the upper half of the frame. The bottom half of the image shows a lush green field. The overall mood is one of happiness and achievement.

SVERIGES BÄSTA ARBETSPLATS

MOTIVATION – VÄLMÅENDE – PRESTATION

A close-up, top-down view of a large quantity of yellow corn kernels. The kernels are tightly packed and fill the entire frame, creating a textured, golden-yellow background. The lighting is even, highlighting the natural sheen and shape of the individual grains.

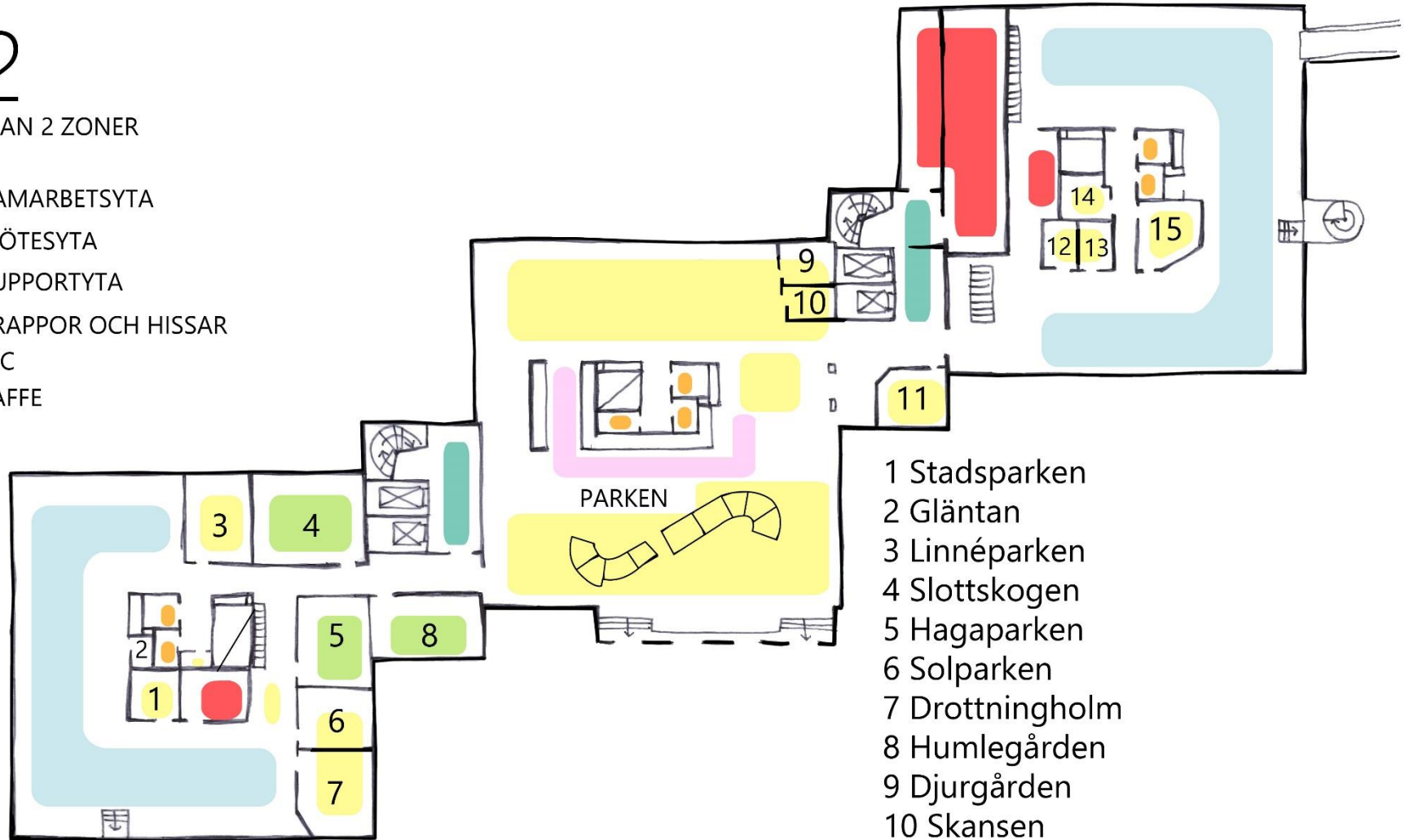
20-60-20

Parken

2

PLAN 2 ZONER

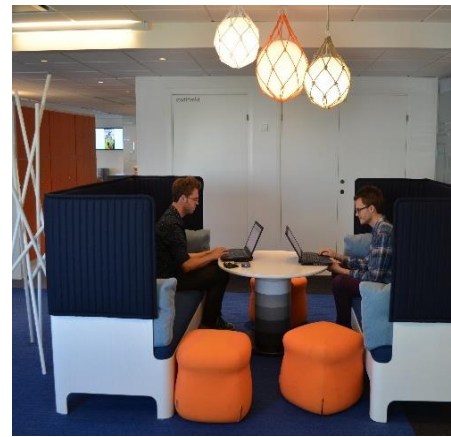
- SAMARBETSYTA
- MÖTESYTA
- SUPPORTYTA
- TRAPPOR OCH HISSAR
- WC
- KAFFE



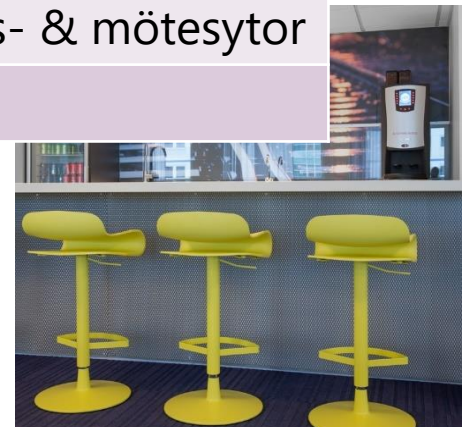
- 1 Stadsparken
- 2 Gläntan
- 3 Linnéparken
- 4 Slottskogen
- 5 Hagaparken
- 6 Solparken
- 7 Drottningholm
- 8 Humlegården
- 9 Djurgården
- 10 Skansen
- 11 Vasaparken
- 12 Romansen
- 13 Längtan
- 14 Doften
- 15 Friheten



STADEN



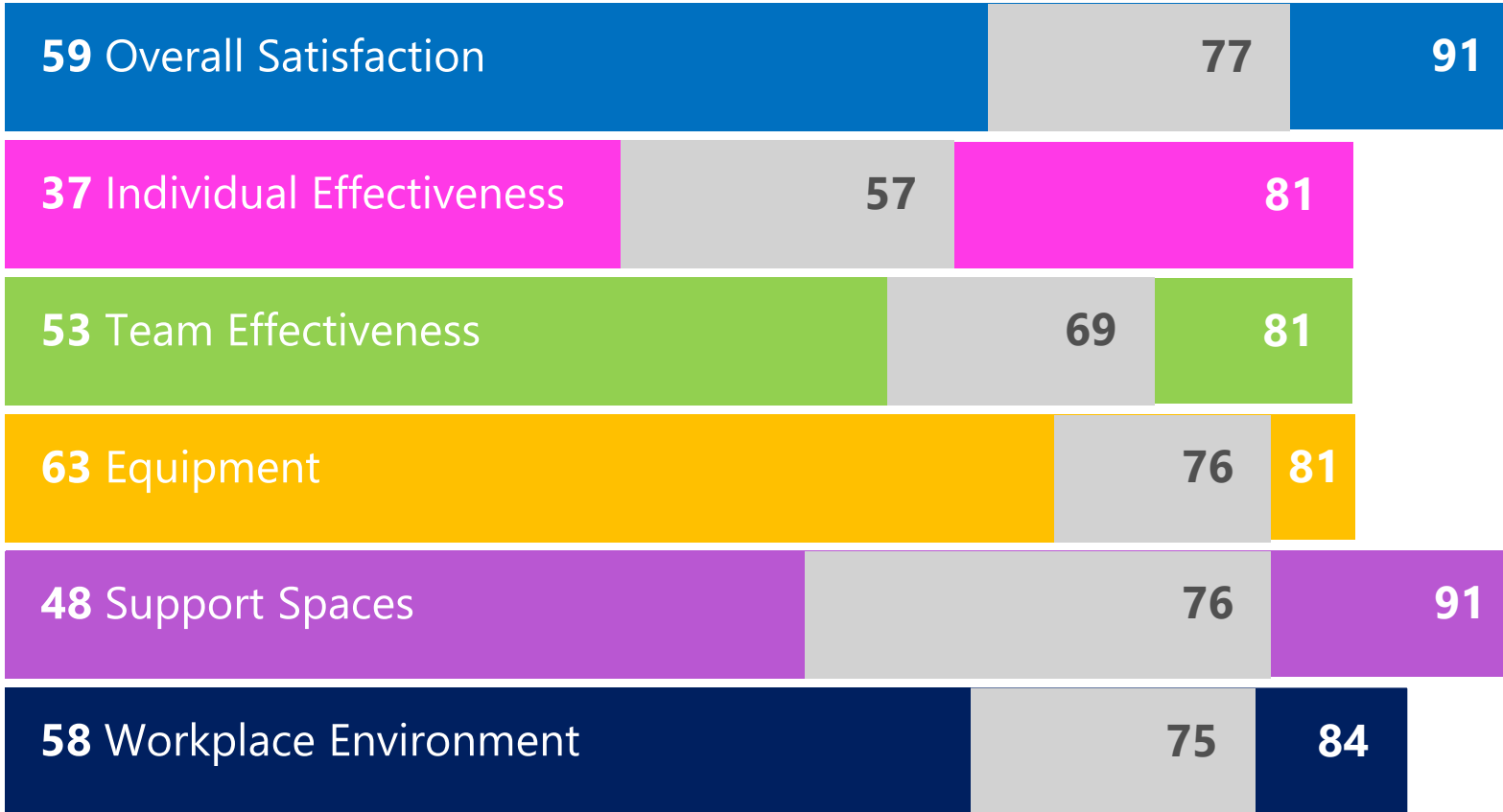
	FÖRE	EFTER
Total yta	11.600 kvm	8.500 kvm
Individuell yta	58% - 650 skrivbord	23% - 300 (1.800 sittplatser)
Samarbetsyta	13% - 82 konf. rum	34% - 136 rum
Kundyta	14% - reception + konf. rum	24% - reception, café arbets- & mötesytor
Support yta	15%	18%



Så här blev det....

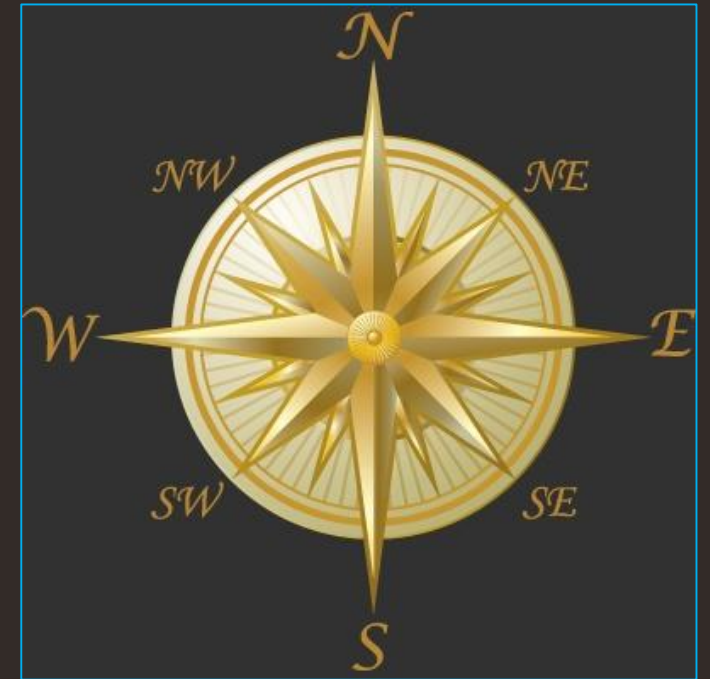
Maj 2012

Maj 2013



Kompassen till DNA

1. Tillit till den enskilda individens förmåga och vilja att göra sitt bästa
2. Tydlig målstyrning och uppföljning
3. ...och med det kommer det stödjande och närvarande ledarskapet
4. Utforma den fysiska arbetsplatsen så att den möter alla medarbetares unika behov och främjar kreativitet, dialog och samarbete.
5. Utveckla den digitala arbetsplatsen för att möta de nya arbetslivets behov av flexibilitet och mobilitet.



Lärdomar

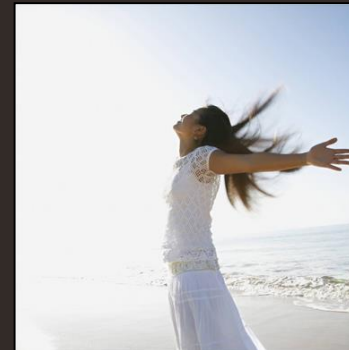
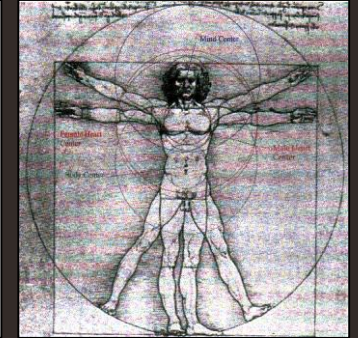
- Vi är människor
- Det vi ägnade mest tid åt initialt blev ickefrågor
- Lyft goda exempel och fira delmålen

- Tydlighet och regler efterfrågades
- Involvera chefer tidigt
- Introduktion av nyanställda

- Att ändra beteenden tar tid
- Förändring föder förändring
- Kontoret blev katalysatorn

Framgångsfaktorer

1. Ledningen spelar en central roll
2. Tydlig vision, och målbild
3. Holistiskt synsätt; människa, teknik och plats
4. Utmana alla – inga undantag
5. Engagemang och delaktighet
6. Delegera ansvar
7. Investera i förändringen



Det ultimata kvittot



© Sara Ravid Photography



TACK!



+ 46 70-789 73 38



helene@veldhoencompany.com



Helene Lidström



@helenelidstrom

